

# Assemblée Générale UNIRC 28/06/2022

-

Aurélie DESMOULINS  
Aziz AADDACHI



## Le partenariat UNIRC et Apivia en quelques chiffres clés

2 contrats collectifs dédiés aux adhérents UNIRC

1143 adhérents (juin 2022)

62% Sect 79  
28% Sect 17  
10% Autres secteurs

62% de  
38% de





# Apivia Macif Mutuelle

Une mutuelle solide et engagée



Apivia Macif Mutuelle



# Une mutuelle performante et responsable

Dans le  
**TOP 5**  
des mutuelles



Environ

**1 Milliard €**  
de chiffre d'affaires\*

- **Près de 200 % de ratio de solvabilité**

70 %

santé des particuliers

10 %

prévoyance des particuliers

20 %

santé et prévoyance  
des entreprises



\* Chiffre d'affaires 2019 proforma, comprenant la substitution MNFCT

# Une mutuelle **solide**

“  
Au service de ...  
”



Près de **1,5** MILLION  
d'adhérents

**Particuliers**

→ **1 100 000** personnes  
protégées en **santé**

→ **900 000** contrats  
**prévoyance**

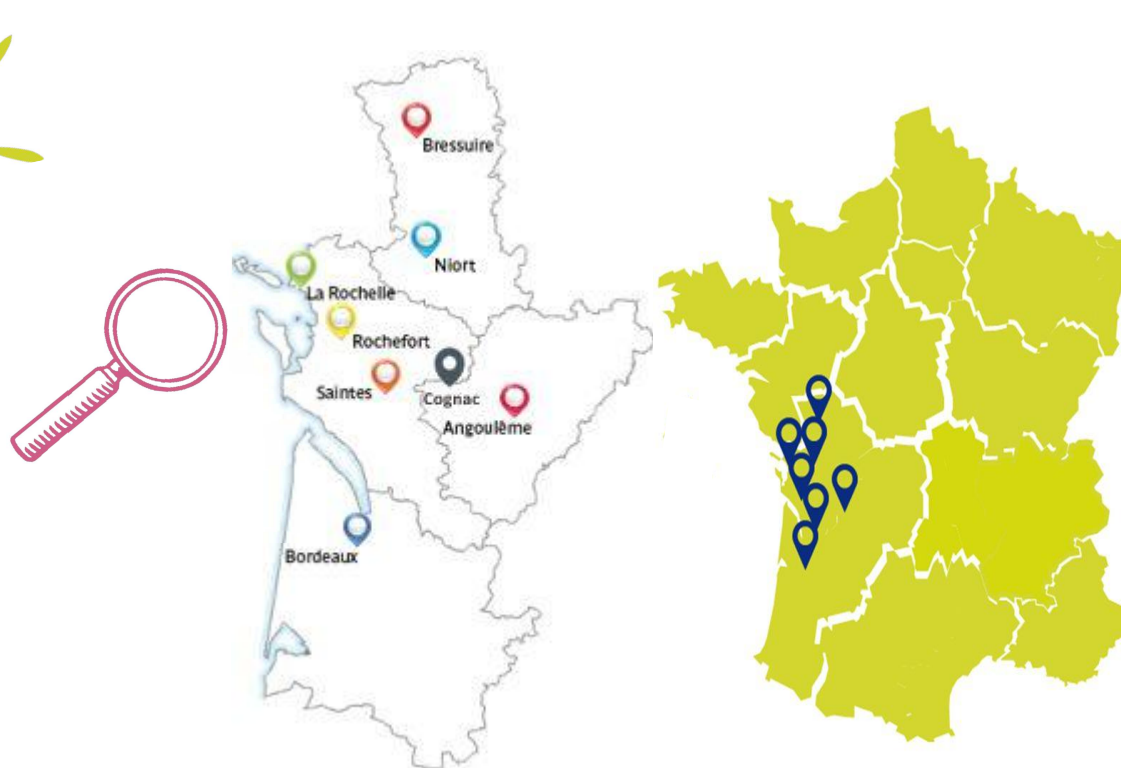
**Collectif**

→ **+ de 12 000**  
**entreprises adhérentes**



# La proximité d'un réseau d'agences

**Zoom sur le  
réseau des  
agences  
APIVIA**



# A votre écoute pour mieux vous servir

**Des adhérents satisfaits...**

→ **En Santé**  
★★★★★  
9 / 10

→ **En Prévoyance**  
★★★★★  
9 / 10

**“... et prêts à nous recommander”**

→ **En Santé**  
★★★★☆  
8 / 10

→ **En Prévoyance**  
★★★★★  
9 / 10

The infographic features a pink background with white line-art illustrations of a woman and a man. A speech bubble from the woman says 'Des adhérents satisfaits...'. Below it, two more speech bubbles show 9/10 star ratings for 'En Santé' and 'En Prévoyance'. To the right, a quote in yellow and white text says '... et prêts à nous recommander'. Below the quote are two more star ratings: 8/10 for 'En Santé' and 9/10 for 'En Prévoyance', accompanied by a thumbs-up icon.



## Une représentation au sein de la Mutualité Française

Attachées aux principes mutualistes, les mutuelles du groupe Macif agissent et prennent part aux positions de la Mutualité Française

- Droit d'accès aux soins
- Politique de prévention
- Maintien de l'autonomie
- Politique tarifaire non lucrative
- Principes de gouvernance démocratique

## L'accès au réseau de soins, et aux services de la Mutualité Française

2600 services de soins et d'accompagnement mutualistes (Réseau SSAM)

- Accompagnement social,
- Handicap, personnes âgées, petite enfance,
- Services hospitaliers, services à la personne,
- Soins de santé : optique, dentaire, audition, médecins de villes
- Pharmacie

Réseau de soins sur le site [www.mutualite.fr](http://www.mutualite.fr)



# Le 100% santé



**100% SANTÉ**

Des soins pour tous,  
100% pris en charge

  
**APIVIA**  
*par Macif*

# Focus sur le 100% santé



La réforme du 100% santé impose de proposer des paniers de soins de qualité sans aucun reste à charge dans les 3 postes de soins OPTIQUE, DENTAIRE, et AUDIOPROTHESE.

## Implication des 3 acteurs

- Professionnels : baisse des prix (Prix Limite de Vente – (PLV)
- Assurance Maladie : Hausse des bases de remboursement – (BR)
- Organismes Assureurs : Hausse des prises en charge

1<sup>er</sup> JANVIER  
2019

1<sup>er</sup> AVRIL  
2019

1<sup>er</sup> JANVIER  
2020

1<sup>er</sup> JANVIER  
2021

• Création d'une nomenclature spécifique aux audio prothèses.

• Initialisation de la mise en place progressive des PLV et évolutions des BR



• Modification de la Classification Commune des Actes Médicaux (CCAM).

• Initialisation de la mise en place progressive des PLV et évolution des BR



**100% santé**

- Optique
- Couronnes et bridges

• Mise en conformité du contrat responsable avec le nouveau cahier des charges

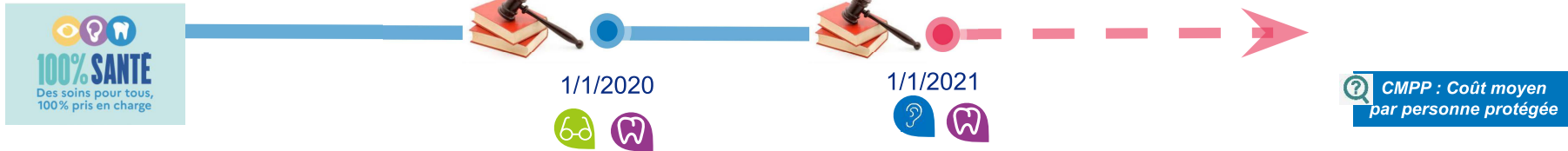


**100% santé**

- Audiologie
- Toutes prothèses dentaires



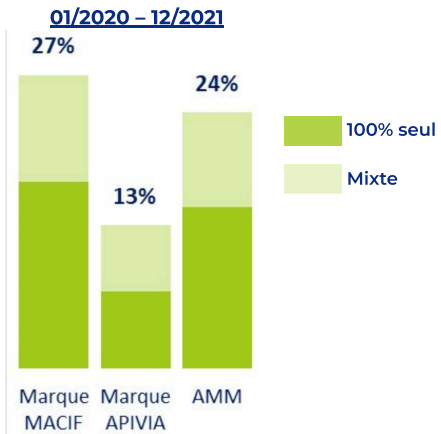
## Une réforme en deux temps qui vise à réduire le renoncement aux soins



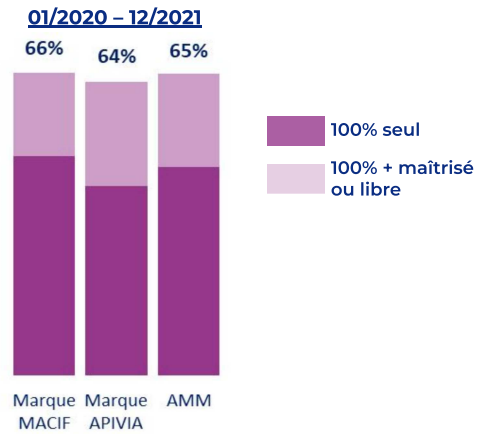
**100% SANTE**  
Des soins pour tous,  
100% pris en charge

## Un taux de recours important en dentaire et en audio

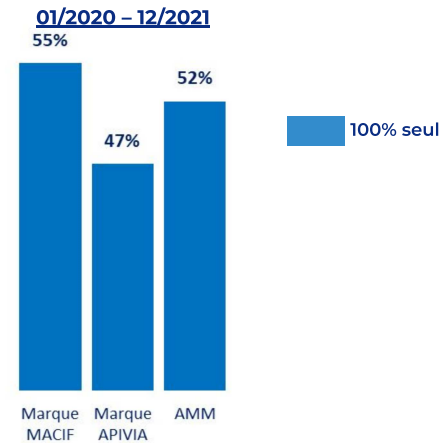
### Optique



### Dentaire

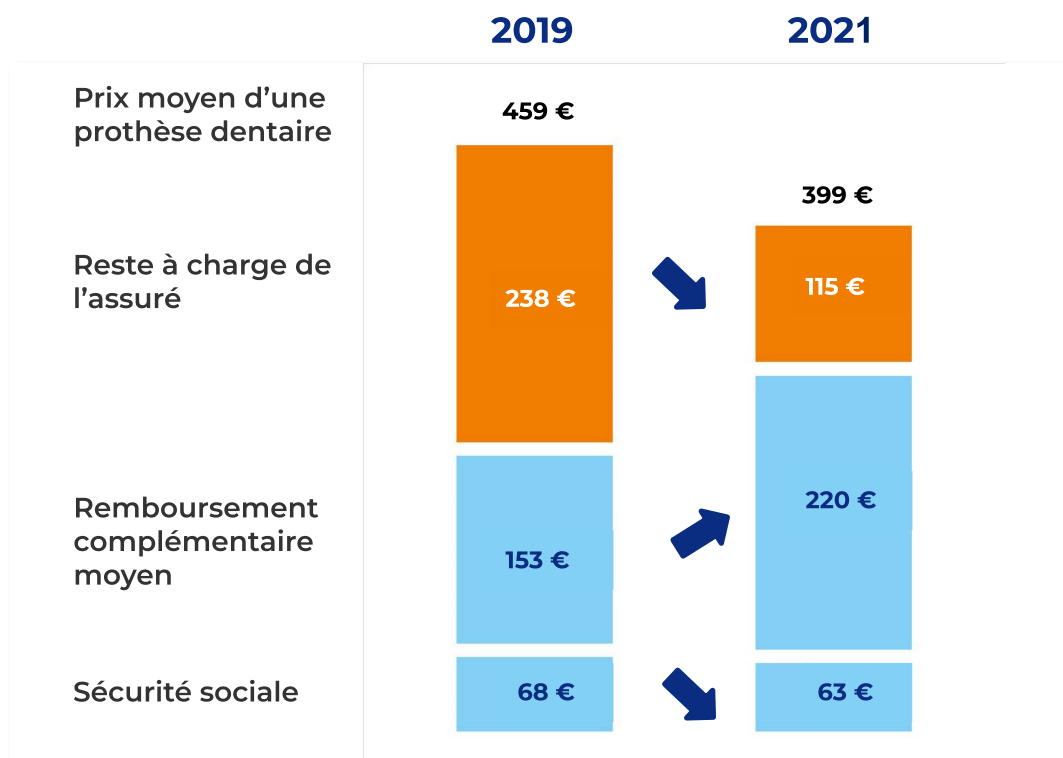


### Audio





## Une baisse du reste à charge significative en dentaire



- 123 €

**Fréquence**  
**+32%**  
Entre 2019 et 2021

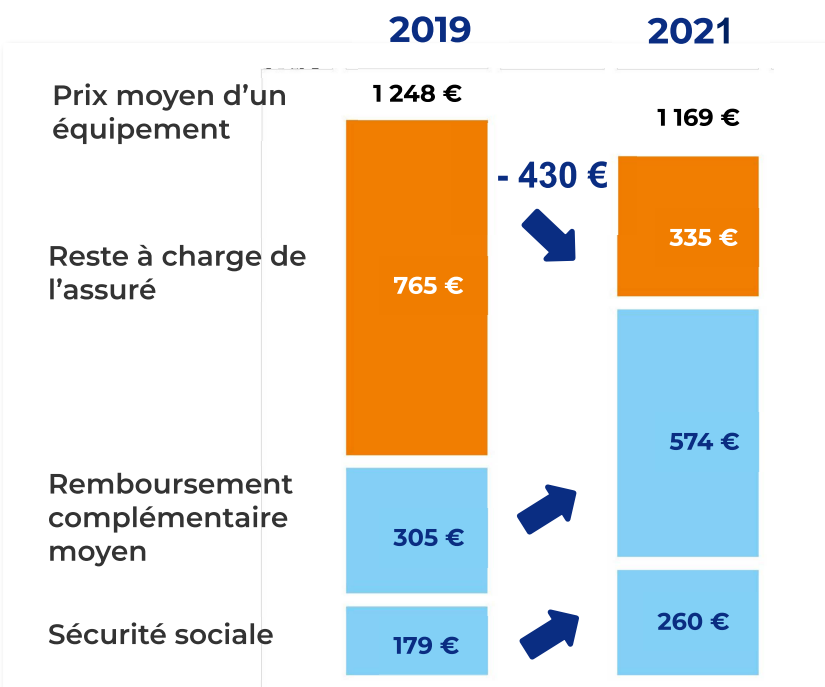
Fréquence : nombre de consommateurs / nombre de bénéficiaires total



**Un reste à charge divisé par 2 pour les adhérents en dentaire**



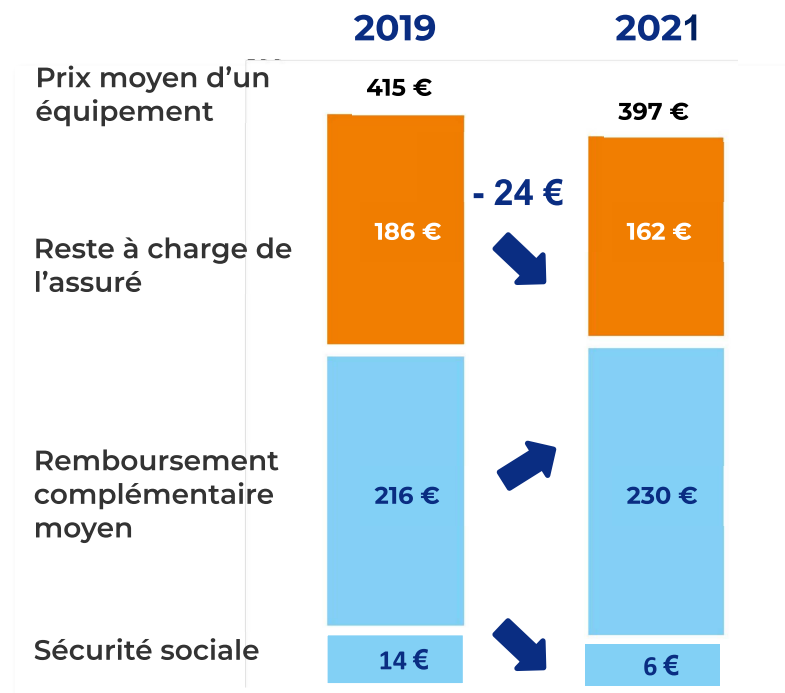
## Une baisse du reste à charge significative en Audio



**Fréquence** +138% Entre 2019 et 2021



## Une baisse du reste à charge plus modeste en Optique



**Fréquence** +16% Entre 2019 et 2021

## Une réforme qui atteint son objectif en audio et en dentaire (plus mitigé en optique)



### Bénéfices adhérents

Moins de renoncement aux soins

Environ 60 000 adhérents ont  
pu en bénéficier

Baisse moyenne du reste à charge



**-24 €**



**-123 €**



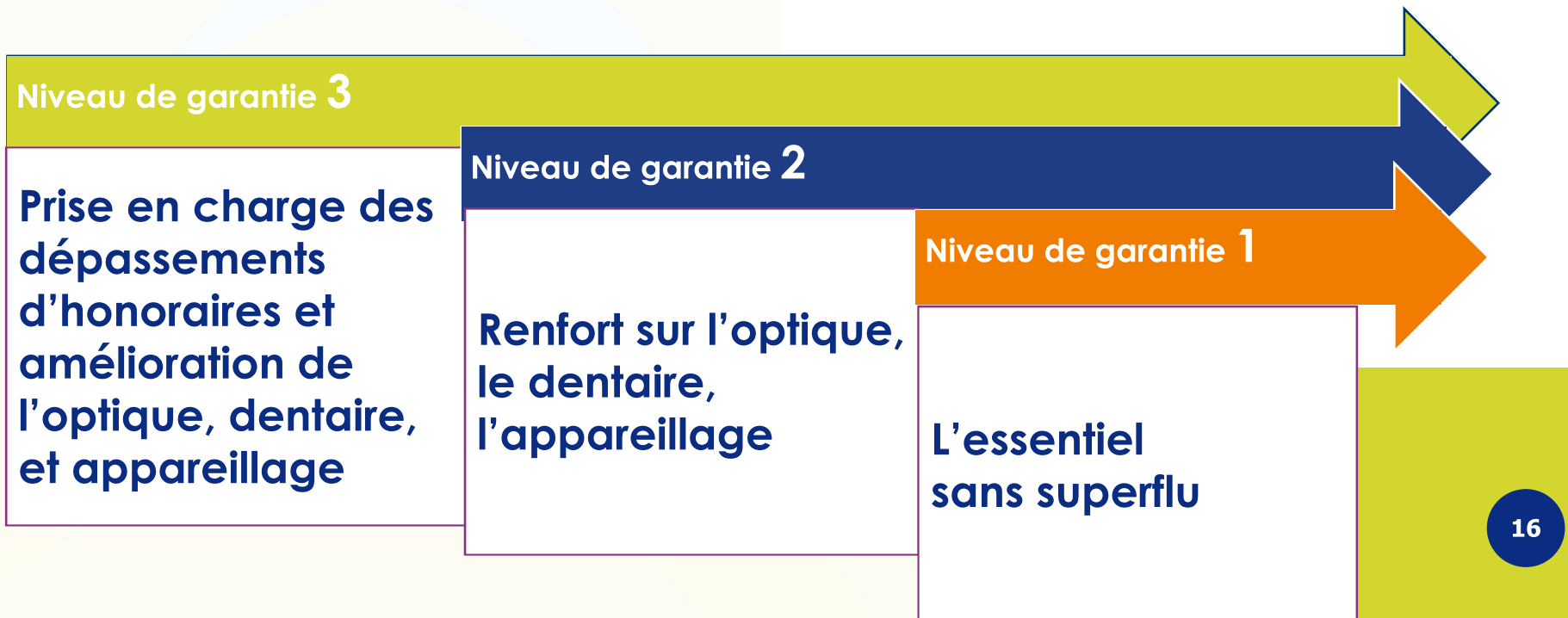
**-430 €**

Le contrat Mosaïque, une offre  
destinée aux adhérents UNIRC



# Mosaïque, l'offre santé dédiée aux adhérents de l'UNIRC 79-17

- ▶ Trois paliers d'intensité au choix, pour que chacun dispose de la garantie qui lui convient
- ▶ Une protection immédiate sans questionnaire de santé
- ▶ Des cotisations sans évolution liée à l'âge
- ▶ **TARIFS ?**





Apivia Macif Mutuelle



# Les services d'Apivia



# Apivia Macif Mutuelle, apporteur de services

Des solutions innovantes de service de l'accès aux soins

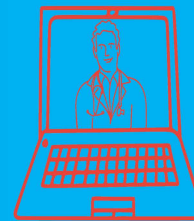


## Réseaux de soins

associant qualité, maîtrise des prix et libre choix.



## Assistance



## Téléconsultation,

plateforme médico-sociale



## Carte de tiers payant

dématérialisée et **espace adhérent** en ligne.



**Services de prévention santé et prévoyance innovants**

## CARTE BLANCHE : Un atout santé !

Depuis le 1<sup>er</sup> janvier 2022, l'ensemble des bénéficiaires d'un contrat santé Apivia bénéficie du réseau de soins Carte Blanche

Un réseau de soins offrant :

- Une proximité des professionnels de santé,
- Des prix négociés avec les professionnels de santé,
- Une liberté de choix sur les équipements sélectionnés avec une qualité des produits reconnus.

La téléconsultation 24h/24, 7j/7 sans prise de rendez-vous

- Un accès rapide auprès d'un médecin généraliste ou spécialiste,
- Pas d'avance de frais ni reste à charge
- Accès à la téléconsultation en illimité, autant de fois que nécessaire.

=> 1<sup>er</sup> réseau en terme de professionnels de santé avec un maillage dense sur l'ensemble du territoire

# Les chiffres clés de Carte Blanche

## RÉSEAU *Optique*

- + 7 500 opticiens partenaires
- 60% du territoire couvert
- Jusqu'à 40% de remise

## RÉSEAU *Audio*

- +3 500 audioprothésistes
- 54% du territoire couvert
- Jusqu'à 20% de remise

## RÉSEAU *Dentaire*

- + 8 970 chirurgiens dentistes
- 20% du territoire couvert
- Jusqu'à 15% de remise

Pour créer votre compte et accéder à votre espace client :

1. vous connecter sur [www.apivia.fr](http://www.apivia.fr)
2. voir apparaître la page d'accueil ci-contre
3. et cliquer sur "ESPACE ADHERENTS, ACCEDER A VOTRE ESPACE"

La page suivante apparaît.

Il convient d'indiquer votre adresse email et de cliquer sur CRÉER MON COMPTE

The screenshot displays the Apivia Mutuelle website interface. At the top left is the logo for "APIVIA groupe Macif" with subtext "Santé, Prévoyance, Épargne, Auto-Habitation". Navigation links include "QUI SOMMES-NOUS?", "NOS OFFRES", and "APIVIA PRÉVENTION". The main header features the text "Apivia Mutuelle" and a description: "Mutuelle santé, prévoyance, épargne, assurances automobile et habitation, Apivia Mutuelle est présente aujourd'hui sur tout le territoire français. Elle propose une offre globale et permet à tous ses adhérents, toutes générations confondues, de bénéficier en toutes circonstances d'une sécurité maximale, de conseils personnalisés, de solutions innovantes, performantes et très accessibles." Below this is a button "DÉCOUVREZ APIVIA MUTUELLE".

The central navigation area contains a large orange button "ESPACE ADHÉRENTS ACCÉDER À VOTRE ESPACE" and a white button "CRÉER MON COMPTE". Below these are four white buttons: "ESPACE FAMILIARISÉS DE JARIC", "ESPACE ENTREPRISES", "ESPACE TRAVILIEURS INDÉPENDANTS", and "ESPACE COLLECTIFS".

The footer includes the Apivia logo, "Nous contacter", "ACCUEIL", and "Se connecter à mon espace adhérent".

The main content area is titled "Connexion à mon espace adhérent" and contains a login form with fields for "Mon e-mail" (containing "identitaire@...") and "Mot de passe". A checkbox "Se souvenir de moi" and a "Mot de passe oublié ?" link are also present. A large orange "SE CONNECTER" button is at the bottom of the form. Below the button, it says "Vous n'avez pas de compte? CRÉER MON COMPTE".

The bottom section features "Télécharger l'application Apivia Mutuelle" with a "Disponible sur Google play" badge, and "Suivez-nous" with social media icons for Twitter and Facebook.

The footer contains "Découvrez Apivia Mutuelle" with a "QUI SOMMES-NOUS?" link, and "Accéder à votre espace" with an "ESPACE ADHÉRENTS" link.

La page ci-contre apparaît.  
Après avoir enregistré vos informations et créé un mot de passe, vous recevez un e-mail Apivia sur votre messagerie personnelle vous demandant de valider votre compte.

Vous cliquez sur **CONFIRMER LA CRÉATION DE COMPTE.**

Votre compte est créé.



The screenshot shows the 'Création de mon compte Apivia Mutuelle' page. At the top, there is a dark blue header with the Apivia logo (group mutuel) on the left, a 'Nous contacter' button in the center, and 'ACCUEIL' and 'Se connecter à mon espace adhérent' on the right. The main content area is white and contains the following fields and instructions:

- Número adhérent:** A text input field with the placeholder 'Indiquez sur votre carte de tiers payant' and a help icon.
- Veillez saisir les informations de l'assuré principal:** A heading for the main insured information.
- Prénom:** A text input field.
- Nom:** A text input field.
- Date de naissance:** A date input field with a calendar icon and the placeholder 'JJ/MM/AAAA'.
- E-mail:** A text input field with the placeholder 'E-mail'.
- Confirmation e-mail:** A text input field with the placeholder 'Confirmation e-mail'.
- Mot de passe:** A text input field with a password icon and the placeholder 'Mot de passe'. Below it, a red error message reads: '8 caractères minimum (doit contenir des chiffres et des lettres)'.
- Confirmation mot de passe:** A text input field with the placeholder 'Confirmation mot de passe'.

At the bottom of the form is a large orange button labeled 'CRÉER MON COMPTE'. Below the button, there is a small link: 'Vous avez déjà un compte ?' followed by a 'SE CONNECTER' button.

Apivia Macif Mutuelle



# Focus sur la prévoyance



# Apivia vous accompagne

## La dépendance

Une espérance de vie qui évolue :

- **78,4 ans** pour les hommes
- **84,8 ans** pour les femmes

Âge moyen de la dépendance :  
**83 ans**

**1,5 million de personnes  
dépendantes**



**Les conséquences humaines et financières liées à la  
perte d'autonomie**



# Apivia vous accompagne

---

## Le décès

Avez-vous une idée précise de ce que coûtent des obsèques aujourd'hui, en France ?

Qu'est ce qui est proposé par le régime obligatoire pour les retraités ?



Pour tout renseignement, le  
stand Apivia est là !



Apivia Macif Mutuelle

**Merci de votre attention**